



TODOMOTOR CLASSIC EJE

28 y 29 de mayo de 2016



DOSSIER INFORMATIVO



Ayuntamiento de Ejea
de los Caballeros



83 expositores se dan cita en Todomotor Classic Ejea 2016

83 expositores se van a dar cita en la feria Todomotor Classic Ejea 2016, que se celebrará los próximos 28 y 29 de mayo en el Recinto Ferial de la Ciudad del Agua de Ejea de los Caballeros. En esta edición de 2016 se amplía el programa de actividades con más y variados eventos.

Todomotor Classic Ejea 2016 contará con 83 expositores, lo que supone un ligero aumento respecto a la edición anterior, la de 2014. Hay que recordar que el comité de la feria decidió celebrarla cada dos años, estableciendo el criterio que se aplica también con la Feria de Ejea.

Al margen de la calidad de la exposición, por lo que destaca este *Todomotor Classic Ejea 2016* es por un programa de actividades más amplio y más variado que en la anterior feria. Habrá una exhibición de Trial 4x4, espectáculo de trompos y derrapajes, demostraciones de motocross, un espectáculo acrobático de moto con sidecar, parque de educación vial para niños y circuito de karting. Además, se espera la visita de diferentes clubs y asociaciones de vehículos clásicos, con desplazamiento de vehículos hasta Ejea, como la del Club de Vehículos Clásicos de Aragón y la Asociación Aragonesa del 600.

La **procedencia de los expositores** de *Todomotor Classic Ejea 2016* es amplia con 83 expositores de todo Aragón, Cataluña, Navarra, La Rioja, Castilla y León, Madrid y País Vasco.

Respecto a su **actividad** los expositores se distribuyen del siguiente modo:

- Coleccionista de coches y motos clásicas: 49 %
- Talleres, repuestos y complementos: 24%
- Coleccionismo y miniaturas: 12%
- Antigüedades: 5%
- Otros (instituciones, karting, educación vial): 10%

Entre los expositores de esta edición 2016 destaca la presencia de la Asociación Motoclassic Ejea 09, el Parque de Bomberos de la DPZ, una colección de vehículos usados para ambientar películas de época, coleccionistas de antigüedades o la presencia de Motorland, el circuito de velocidad situado en Alcañiz.

El horario de apertura al público de la feria es el siguiente: sábado 28 (10 a 21 horas) y domingo 29 (10 a 17 horas). El precio de la entrada se mantiene respecto al año pasado en 2 €. Con la misma entrada se tendrá la posibilidad de visitar la feria y acceder al Museo Aquagraria. Las personas desempleadas que lo acrediten y los niños menores de 6 años de edad tendrán el acceso gratuito.





Todomotor Classic Ejea 2016 está organizada por Ayuntamiento de Ejea de los Caballeros, SOFEJEA y el colectivo del motor clásico de Ejea. Toda la información sobre la feria se puede consultar en la web de SOFEJEA, www.sofejea.com, y en la del Ayuntamiento de Ejea de los Caballeros (www.ejea.es).

Entrada: 2 euros, con acceso conjunto al Recinto Ferial y al Museo Aquagraria. Entrada gratuita para menores de 6 años y personas desempleadas.



El Recinto Ferial de la Ciudad del Agua: un espacio privilegiado para la organización de eventos feriales

TODOMOTOR CLASSIC EJEJA 2016 tiene lugar en una ubicación privilegiada: el Recinto Ferial de la Ciudad del Agua de Ejea. La feria se celebrará en el Recinto Ferial de la Ciudad del Agua, ocupando tanto el pabellón cubierto (5.500 m²) como la zona exterior (8.000 m²). El recinto se integra dentro de un nuevo espacio urbano de Ejea de los Caballeros, del que forma parte también el «Parque Lineal del Gancho» – un entorno natural de primer nivel con zona acuática, zonas de paseo y terraza-bar- y el Museo «Aguagraria», que cuenta con una colección de maquinaria agrícola histórica y al que se podrá acceder con la misma entrada que a la feria.



PROGRAMA DE ACTIVIDADES

Sábado 28

11,00 horas.- Inauguración oficial. Lugar: Pabellón Ferial.

12 horas.- Visita guiada al Museo Aquagraria. Lugar: Museo Aquagraria, enfrente del Recinto Ferial.

12,30 horas.- Taller de Educación Vial en el Parque Infantil de Tráfico. Lugar: Pabellón Ferial. Organizan Autoescuela Zeta y Policía Local de Ejea.

16,30 a 19 horas.- Exhibición de Trial 4 x 4. Lugar: Zona de Demostraciones de la Ciudad del Agua. Organiza: Club Valdonsella 4 x 4



17 horas.- Taller de Educación Vial en el Parque Infantil de Tráfico. Lugar: Pabellón Ferial. Organizan Autoescuela Zeta y Policía Local de Ejea.

19,30 horas.- Espectáculo de derrapajes, trompos y bornouts en la Zona, a cargo de Huesca Clásicos Custom. Lugar: Zona exterior de exhibiciones del Recinto Ferial

Domingo 29

10 a 14 horas.- Exhibición y demostraciones de motocross. Lugar: Circuito de Motocross de Ejea. Organiza: Motoclub El Salvador

11 horas.- Visita guiada al Museo Aquagraria. Lugar: Museo Aquagraria, enfrente del Recinto Ferial.

12 horas.- Acrobatic Sidecar Show, a cargo de Rubies Eventos. Lugar: Zona exterior de exhibiciones del Recinto Ferial.

12,30 horas.- Taller de Educación Vial en el Parque Infantil de Tráfico. Lugar: Pabellón Ferial. Organizan Autoescuela Zeta y Policía Local de Ejea.

13 horas. Visita guiada al Museo Aquagraria. Lugar: Museo Aquagraria, enfrente del Recinto Ferial.

Durante todos los días Exhibiciones de Kars y Pitmotard en el Circuito de la Zona Exterior del Recinto Ferial. Organiza Euromotard.



Comité Ferial

Presidenta

Teresa Ladrero Parral
Alcalde de Ejea de los Caballeros

Vicepresidenta

Elena Guinda Villanueva
Teniente de Alcalde de Economía, Hacienda y Patrimonio

Director General

José Luis Jericó Lambán
Director Gerente de SOFEJEA

Secretaría

Laura Álvarez Gil
Técnica de SOFEJEA

Vocales

Hipólito Navarro Arilla. MotoclasticEjea 09

Marcelo Grigera Muniz. Euromotard

Juan Pérez Lobera. MotoclasticEjea 09

Fernando Lasanta Calvo. MotoclasticEjea 09

Jesús Vinue Benavides. MotoclasticEjea 09

Ángel Laura Sagaste. Motos Ángel

Javier Laguarda Sus. Ejea Hostelera

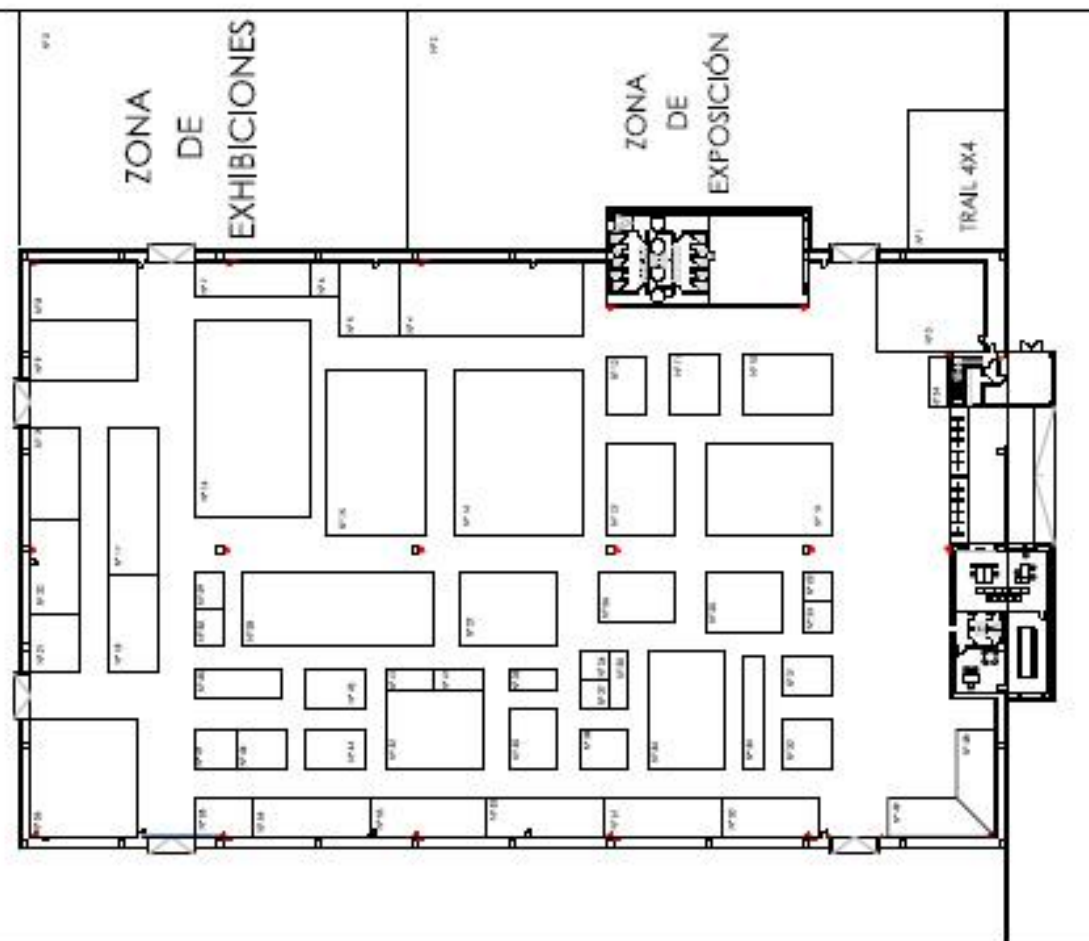
Oscar Muñoz Tabernerero. Intendente Jefe de la Policía Local

Samuel Sánchez Gracia. Director Fundación Aquagraria



Plano y relación expositores

CIRCUITO DE KARTING Y MOTOS



TODOMOTOR CLASSIC EJE A 2016

DISTRIBUCIÓN RECINTO INTERIOR ESCALA 1:300

LISTADO DE EXPOSITORES TODOMOTOR 2016

Nº STAND	EXPOSITOR	ACTIVIDAD
	CIRCUITO DE KARTING Y MOTOS	Circuito (Actividades Euromotard)
1	ZONA DE EXIBICIONES	Zona de exhibiciones
2	EXPOSICION DE VEHÍCULOS CLÁSICOS	Exposición de vehículos clásicos
3	CLUB 4X4 VALDONSELLA	Trail 4x4
4	MOTOS ANGEL	Reparación y restauración de vehículos clásicos
5	MOTOCLASICEJEA 09	Asociación
5	COLECCIONISTA PARTICULAR	Coleccionista particular
5	COLECCIONISTA PARTICULAR	Coleccionista particular
5	COLECCIONISTA PARTICULAR	Coleccionista particular
5	COLECCIONISTA PARTICULAR	Coleccionista particular
5	COLECCIONISTA PARTICULAR	Coleccionista particular
6	SPORT PILOTS	Formación pilotos ULM y rutas
7	AUTOESCUELA ZETA	Autoescuela
8	AUTOBODAS TUDELA	Coches clásicos
9	HUESCA CLÁSICOS CUSTOM	Coches clásicos
10	SOTERAS MOTOR	Compra-venta y reparación de vehículos
11	COLECCIONISTA PARTICULAR	Coleccionista particular
12	JONASA	Coleccionismo de coches clásicos
13	TALLERES AUTOPLANCHA	Coleccionismo y reparación
14	EXPOSICIÓN COCHES ÉPOCA PARA PELICULAS	Coches de época
15	COLECCIONISTA PARTICULAR	Coleccionista particular
15	COLECCIONISTA PARTICULAR	Coleccionista particular

Nº STAND	EXPOSITOR	ACTIVIDAD
15	COLECCIONISTA PARTICULAR	Socio coleccionista particular
15	COLECCIONISTA PARTICULAR	Socio coleccionista particular
15	COLECCIONISTA PARTICULAR	Coleccionista particular
15	COLECCIONISTA PARTICULAR	Socio coleccionista particular
15	COLECCIONISTA PARTICULAR	Socio coleccionista particular
15	COLECCIONISTA PARTICULAR	Coleccionista particular
15	ESTEBAN MOLERO	Coleccionista particular
15	MOTO CLASIC EJE A 09	Asociación y coleccionismo
15	COLECCIONISTA PARTICULAR	Socio coleccionista particular
15	COLECCIONISTA PARTICULAR	Socio coleccionista particular
15	COLECCIONISTA PARTICULAR	Socio coleccionista particular
15	COLECCIONISTA PARTICULAR	Socio coleccionista particular
15	COLECCIONISTA PARTICULAR	Socio coleccionista particular
15	COLECCIONISTA PARTICULAR	Socio coleccionista particular
15	COLECCIONISTA PARTICULAR	Socio coleccionista particular
16	CIRCUITO DE EDUCACION VIAL. AUTOESCUELA ZETA - POLICIA LOCAL	Circuito educación vial (Actividad Autoescuela Zeta-Policía Local)
17	BOMBEROS EJE A / DPZ	Institución
18	TALLERES SANTA FE	Coleccionismo y reparación de vehículos
19	EUROMOTARD	Venta y reparación de motos y karts
20	ROTULTECK	Rotulación, adhesivos Racing, impresión y revistas.
21	MOTOSCLASICAS MG	Recambio nuevo y usado de motos clásicas
22	CIVITUR - ASOCIACION DE EMPRESARIOS TURISTICOS	Asociación
23	TURISMO EJE A	Institución
24	ASOCIACION DE FERIAS ARAGONESAS	Asociación
25	TOMAS BERNA	Coleccionismo de motos clásicas
26	SANTIAGO FUMAZ	Coleccionista motos y coches antiguos
27	RETROCUSTOMBIKES 5V	Transformación de motos clásicas-construcción de motos personalizadas
28	REPLICA CLASICA FERSUMA	Replicas y restauración

Nº STAND	EXPOSITOR	ACTIVIDAD
29	JORGE LAMBAN	Coleccionista Particular
30	CARLOS DE LA IGLESIA SEAT PANDA 40	Coleccionista Particular
31	CAR SCALE WORLD	Venta de coches a escala
32	ASOCIACION ETNOLÓGICA DE LOS OFICIOS PERDIDOS	Coleccionismo y antigüedades
33	SPEED MOTOS TAUSTE	Motos
34	CONDE GOMARA SEGUNDA MANO	Venta objetos de segunda mano y antigüedades.
35	COTER	Seguros para coches clásicos
36	RESPUESTOS NAVARRO	Venta de repuestos
37	BATTERY NO PROBLEM	Desconectores de batería
38	MOTOS DEL MONCAYO	Motos clásicas
39	NAVARRO	Coleccionista particular
40	ASOCIACION PMV	Coleccionismo motociclismo clásico
41	MIGUEL FERRER	Moto clásica
41	RUBEN SANCHO	Moto clásica
41	RAUL GONZALEZ	Venta de recambios
42	JUAN CARLOS GARBAYO	Motos
43	JESUS MACIAS	Taller y venta de repuestos
44	DIDAC GALERA	Recambio moto y revistas
45	PEDRO MADERUELO - DECORACIÓN	Reproducción en madera de carteles antiguos
46	NJ CREACIONES	Replicas de coches de época, vehículos y motos
47	COLECCIONISTA PARTICULAR	Coleccionismo vehículos antiguos
48	RADIOS CARMELO CALADO	Radios y recambios
49	RECAMBIOS GIL	Recambios coches clásicos
50	MOTORLAND ARAGÓN	Información de circuitos, velocidad, karting.
51	AUTOPICCOLO.ES	Venta de miniaturas, llaveros, juguetes, camisetas y pequeños artículos
52	MOTOR RECICLO	Taller y venta de repuestos
53	VESPA CLUB ZARAGOZA	Club scoterista
54	POLIGLOTA LIBROS	Libros, placas, adhesivos, bordados
55	GABRIEL BELTRAN	Motos clásicas, recambios y mercadotecnia
56	JULIAN CADEVILLA	Coleccionista particular



Salón del automóvil
y motocicleta clásicos,
del coleccionismo y las
antigüedades

Exhibición de Trial 4x4
Acrobatic Sidecar Show
Espectáculo de Derrapajes y Trompos
Demostración de MotoCross
Parque de Educación Vial para Niños
Circuito Cerrado de Karting y Motos

28 y 29 de mayo
de 2016

Recinto Ferial
Ejea de los Caballeros
(Zaragoza)





Todomotor Classic Ejea 2016

28 y 29 de mayo de 2016

Recinto Ferial de la Ciudad del Agua

Información en:

SOFEJEA-Sociedad Municipal de Fomento de Ejea

Teléfono: 976 677 277

Web: www.sofejea.com

Email de contacto: gestionsofejea@aytoejea.es

Dirección postal: Avda. Cosculluela 1. 50600-Ejea de los Caballeros

